

Möss och råttor har i alla tider varit ett hot mot människans hälsa. De sprider sjukdom men orsakar även stor skada på såväl livsmedel och foder som på byggnader, isoleringsmaterial och elledningar.

# Råttor och möss

## – oönskade besökare inomhus

**RÅTTOR OCH MÖSS ÄR SMIDIGA DÄGGDJUR.** En mus tar sig igenom ett 6-7 mm litet hål (ungefär som diametern på en normalstor penna) och en råtta tar sig in genom ett 20 mm litet hål. De kan hoppa jämfota flera decimeter i taget. De kan utan problem klättra på insidan av ett lodrätt avloppsrör och falla flera meter utan att skada sig. Råttor är dessutom duktiga simmare och kan vara under vatten i 5 minuter.

**I SVERIGE FINNS DET I HUVUDSAK** fyra olika sorters gnagare som påverkar oss människor och vårt boende; brunrättan, husmusen och den lilla samt stora skogsmusen.

**BRUNRÄTTAN (RATTUS NORVEGICUS) TRIVS** överallt där människor håller till, och främst i fuktiga miljöer som till exempel källare och avlopp. Brunrättan blir mellan 20-30 lång utan svans. Svansen är ca. 15-23 cm lång. Råttorna är vanligtvis bruna på ryggen och gråa på magen, men finns även i mörkare varianter. Råttorna rör sig på nätterna och håller ofta ihop i stora familjegrupper.

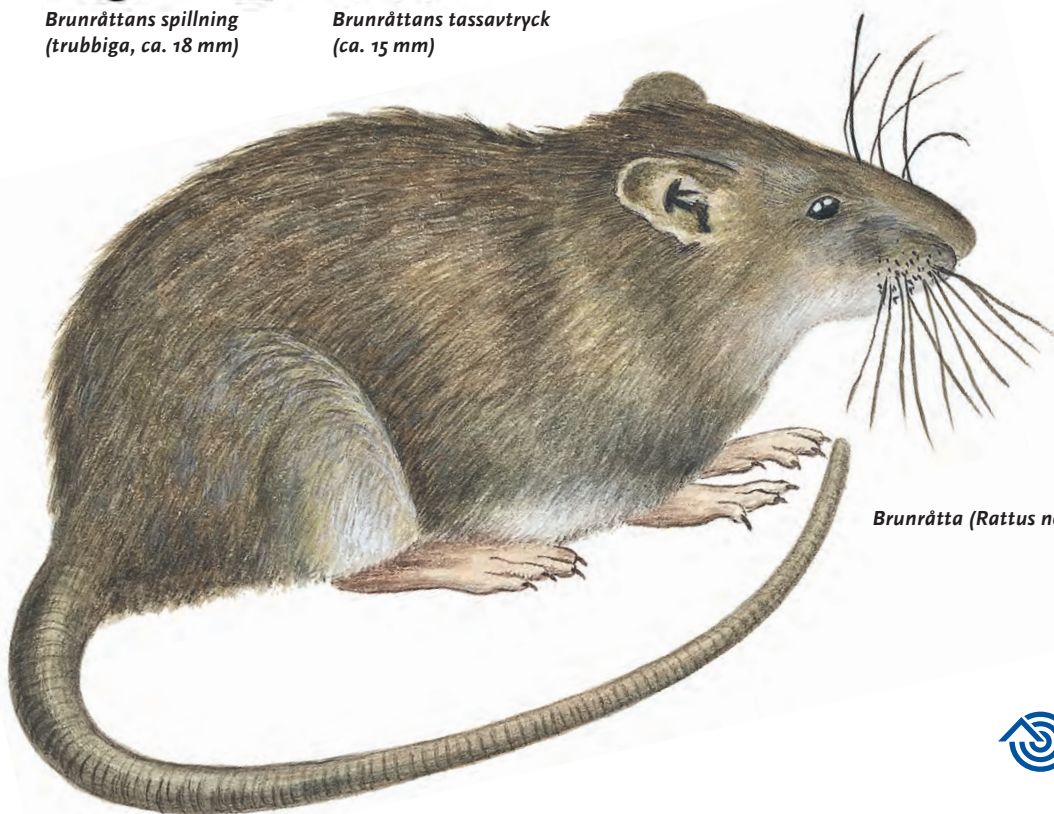
Brunråttorna gräver och gnager ut stora och långa gångsystem. I gångsystemen bygger de större kammare där de lägger upp matförråd eller har bon. Ett råttpar kan få mellan 800 och 1000 ättlingar per år. Eftersom ungarna är könsmogna och kan få ungar redan vid 2-4 månaders ålder, förökar sig råttorna mycket snabbt.



**Brunråttans spillning**  
(trubbiga, ca. 18 mm)



**Brunråttans tassavtryck**  
(ca. 15 mm)



**Brunråtta (Rattus norvegicus)**



Brunrätten kan bli 20-30 cm lång, svans ej inräknad.



Skogsmusen söker gärna värme och mat inomhus när det är kallt ute.

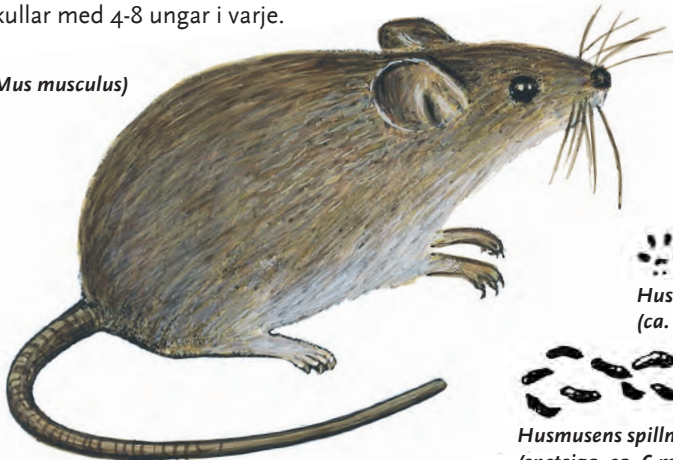


Spannmål är en favorit hos allätaren husmusen.

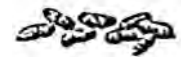
**HUSMUSEN (MUS MUSCULUS) ÄR** nästan helt knuten till miljöer där människor befinner sig. Den håller gärna till i väggar, på vindar eller under golv. Husmusen är en allätare men föredrar frön och spannmål. Kroppen hos en vuxen husmus är ungefär 8-9 cm lång och svansen är ca. 9 cm lång.

Ryggen är mörkt gråbrun med mer eller mindre tydlig gulbrun skiftning. Buksidan är gråvit eller ibland stötande i gult. Ögon och öron är relativt små. Husmusen blir maximalt 18 månader gammal och honan föder under ett år runt 3-4 kullar med 4-8 ungar i varje.

*Husmus (Mus musculus)*



Skogsmusens tassavtryck (ca. 10 mm)



Skogsmusens spillning (kortare och tjockare än husmusens spillning)



Husmusens tassavtryck (ca. 6 mm)



Husmusens spillning (spetsiga, ca. 6 mm)

#### **DEN LILLA OCH STORA SKOGSMUSEN**

Den större skogsmusen (*Apodemus flavicollis*) och den mindre skogsmusen (*Apodemus sylvaticus*) lever främst utomhus men kan under årets kallare del söka sig inomhus för att få värme och föda. Skogsmusen hämtar till största del sin föda från växtriket, såsom nötter, skott och knoppar. Inne i byggnader är mössen inte fullt så kräsna utan knaprar gärna på lite av varje, såsom tvål, stearin, kitt med mera.

Den större skogsmusen har en kroppslängd på 9-13 cm och ungefär lika lång svans. Den har en gulbrun fläck eller strimma på undersidan mellan frambenen. Den mindre skogsmusen blir mellan 8-10,5 cm lång med en svanslängd på ca. 7-9,5 cm.

Ryggen hos båda sorterna är gulbrun, ofta med rödbrun anstrykning, och buksidan är vit. Både den lilla och den stora skogsmusen har stora, framträdande ögon och öron. En hona hos skogsmusen föder upp till 3 kullar per år med 1-8 ungar i varje kull.

## Vad kan man göra för att undvika råttor och möss?

Råttor och möss väljer miljöer där det finns gott om födoämnen och ställen att gömma sig på. Genom en rad olika åtgärder kan du minska risken att få råttor och möss inomhus:

- Renhållning är A och O.
- Se till att mat inte ligger framme.
- Håll sopbehållare och containrar täckta och rengör ofta.
- Se till att källarfönster är hela.
- Se till att kompostering sker i täta behållare.
- Förse ventilationsöppningar med metallnät av rostfritt stål, brons eller mässing med en maskvidd på högst 5 mm och trådtjocklek på minst 0,7 mm.
- Se till att dörrar sluter tätt och att det inte finns hål och större sprickor i väggar och golv.
- Täta rörgenomföringar med betong eller stålplåt.
- Förse avloppsbrunnar med galler.